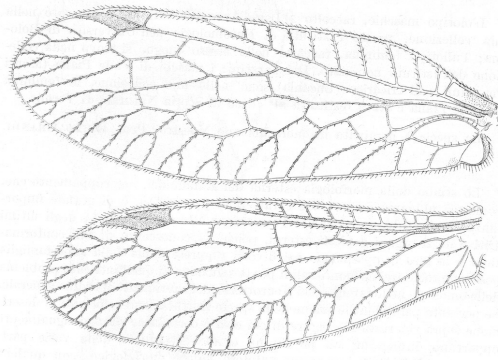


***Phaeostigma grandii* (Principi, 1960)**



Endemismo appenninico. Specie dall'ecologia ancora largamente sconosciuta, con popolazioni isolate presenti in aree boscate aperte in ambienti tendenzialmente xerofili, tra gli 800 e i 1300 m di quota (Aspöck et al., 1991).

Disegno alare, da Principi, 1960

Locus typicus: Lago Arvo (Calabria)

Stadi preimmaginali: sconosciuti. Ampiezza dell'ala anteriore delle immagini: M da 8,8 a 11,0 mm., F da 10,5 a 12,0 mm.; gli adulti si trovano in natura tra maggio e giugno (Aspöck et al., 1991). **Stadio di svernamento**: sconosciuto.

Distribuzione regionale italiana: Abruzzo, Molise; Campania, Puglia; Basilicata; Calabria.

Publicazioni che citano questa specie in Italia:

Principi, 1960a, 1961, 1966; Aspöck et al., 1969, 1980, 1991; Pantaleoni, 1986a; Divietri, 1993; Letardi & Pantaleoni, 1996; Pantaleoni & Letardi, 1998; Rausch et al., 2004; Letardi & Biscaccianti, 2005; Letardi & Nicoli Aldini, 2007; Haring et al., 2011; A.A.V.V.2019a?, 2022a;



tutti i materiali del sito sono rilasciati con [Licenza Creative Commons - Attribuzione - Non Commerciale - Condividi allo stesso modo - 2.5 - Italia](https://creativecommons.org/licenses/by-nc-sa/2.5/it/).