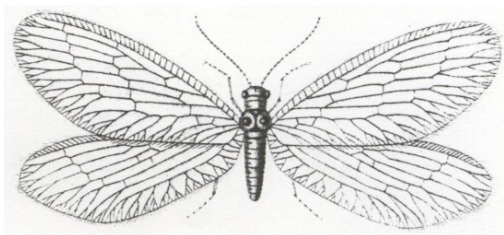


Nevrorthus iridipennis Costa, 1863



Disegno originale in Costa A., 1863



Originale Foto Nicoli Aldini

Specie dalla biologia solo superficialmente conosciuta, con larve acquatiche; adulti raccolti tra i 400 e i 1300 m s.l.m. con periodo di volo tra maggio e luglio (Aspöck et al., 1980).

Endemismo italiano

Locus typicus italiano: Aspromonte, Calabria

Stadio di svernamento: larva, tutti gli stadi preimmaginali non sono stati descritti.

Ampiezza dell'ala anteriore delle immagini: da 7 a 8 mm. (Aspöck et al., 1980).

Distribuzione regionale italiana:

Basilicata; Calabria; Sicilia.

Pubblicazioni che citano questa specie in Italia:

Costa, 1855, 1863; Brauer, 1876; Principi, 1966; Aspöck et al., 1980; Malicky, 1984; Letardi, 1994c, 2022; Bernardi Iori et al., 1995; Letardi & Pantaleoni, 1996; Haring & Aspöck, 2004; Nicoli Aldini et al., 2012; Monserrat & Gavira, 2014; Aspöck U. et al., 2017;



tutti i materiali del sito sono rilasciati con [Licenza Creative Commons - Attribuzione - Non Commerciale - Condividi allo stesso modo - 2.5 - Italia](https://creativecommons.org/licenses/by-nc-sa/2.5/it/).