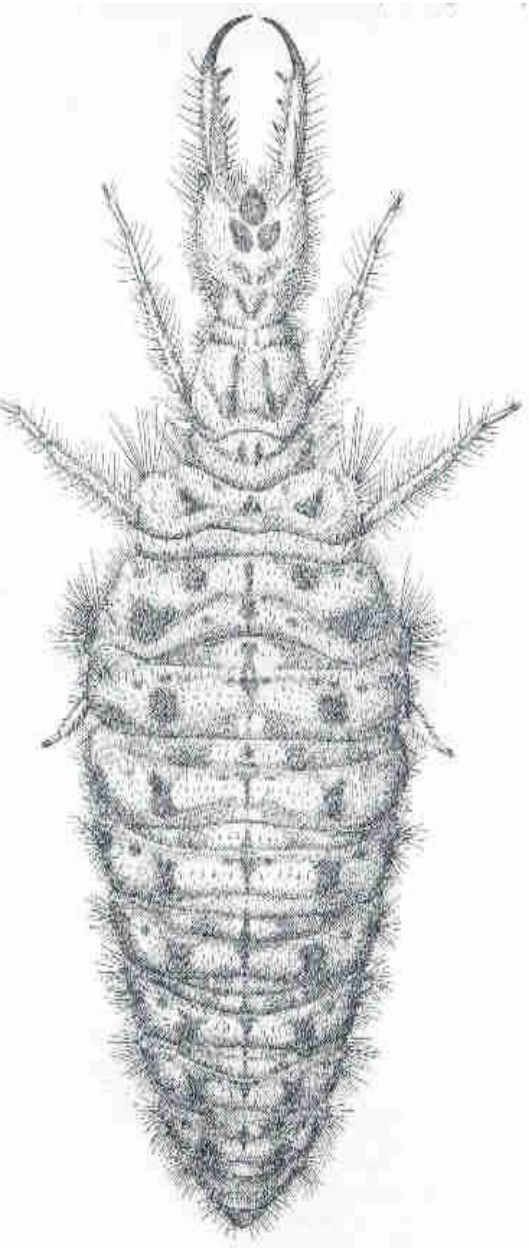


*Myrmeleon inconspicuus* Rambur, 1842



Larva da Principi M. M., 1943



Imbuti larvali Foto A. Letardi originale



Eupupa Foto A. Letardi originale

Specie legata alle sabbie più o meno fini delle spiagge marine ma anche delle dune interne e dei depositi fluviali lungo i principali corsi d'acqua (Principi, 1943a; Steffan, 1975; Aspöck *et al.*, 1980). In Romagna appare comune lungo il litorale. Le sue larve, "scavatrici d' imbuti", si rinvengono in gran numero ovunque vi siano piccoli spazi di terreno sgombro "a sabbie sciolte" sufficientemente protetti dal vento (Principi, 1943a; Pantaleoni, 1982). *M. inconspicuus* è spesso il pit-costruzione formicaleone costruttore di imbuti più comune su dune costiere, colonizzando sia le dune aperte che ambienti retrodunali con una vegetazione complessa; ciò nonostante nelle coste meridionali del Mediterraneo viene sostituito in condizioni esposte da più specie termofile (Badano & Pantaleoni, 2014).



Larva da Badano & Pantaleoni, 2014

**Stadio di svernamento:** larva. **Parassitoidi delle larve:** *Lasiochalcidia* sp. (Hymenoptera); *Exoprosopa* sp. (Diptera)

Ampiezza dell'ala anteriore delle immagini: da 21 a 26 mm. (Aspöck *et al.*, 1980).

**Stadi preimmaginali:** Principi, 1943; Labriola, 2009f (documentazione fotografica); Badano & Pantaleoni, 2014.

**Distribuzione regionale italiana:**

Valle d'Aosta; Piemonte; Lombardia; Veneto; Friuli Venezia-Giulia; Emilia Romagna; Toscana (compreso isola d'Elba e Pianosa); Marche; Lazio; Campania; Puglia; Calabria; Sicilia; Sardegna.

**Pubblicazioni che citano questa specie in Italia:**

Ginanni, 1774?; Navás, 1915c; Lacroix, 1925; Principi, 1943a, 1954b; Castellani, 1957; Zangheri, 1966; Steffan, 1975 (?); Capra, 1976; Aspöck et al., 1980; Monserrat, 1980; Nicoli Aldini, 1983; Pantaleoni, 1982, 1983, 1984, 1988, 1990c, 1990d; Pantaleoni et al., 1990a; Insom et al., 1985; D'Antonio et al., 1988; Bernardi Iori et al., 1995; Letardi & Pantaleoni, 1996; Tröger & Rezbanyai-Reser, 1998; Letardi, 1998b; Pantaleoni & Letardi, 1998; Nicoli Aldini & Baviera, 2001; Letardi & Maltzeff, 2001; Audisio, 2002; Badano, 2006b; Molinu et al., 2007; Letardi, 2007; Cesaroni, 2007; Puma, 2009b; Labriola, 2009f; Lenzini, 2009b; Niolu, 2009b?; Sechi, 2009q?; Badano & Letardi, 2010; Forbicioni, 2010c; Grazioli, 2012d; Insom & Terzani, 2012; Maccapani, 2013; Badano & Pantaleoni, 2014; AAVV, 2015b, 2016a,b, 2018b, 2019a, 2021b, 2022a,b; Badano et al., 2017; Letardi, 2018, 2022; Terzani & Insom, 2019; Sforzi et al., 2019a,d;



tutti i materiali del sito sono rilasciati con [Licenza Creative Commons - Attribuzione - Non Commerciale - Condividi allo stesso modo - 2.5 - Italia](https://creativecommons.org/licenses/by-nc-sa/4.0/).