

Myrmeleon formicarius Linnaeus, 1767



Adulto Foto Wachmann & Saure, 1997

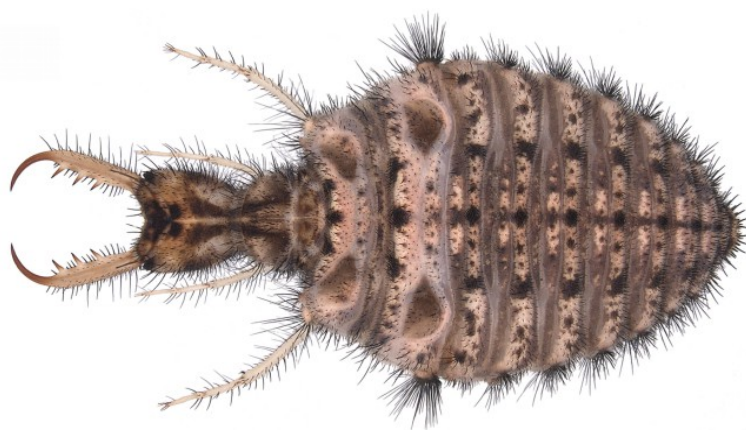


Larva Foto K. Hellrigl, 1992



Imbuto larvale Foto A. Letardi originale

Specie relativamente euriecia, con larve costruttrici d'imbuti, che rifugge comunque i climi troppo caldi e secchi (Steffan, 1975; Aspöck et al., 1980). In Romagna si trova confinato nella fascia collinare, con sporadiche e del tutto occasionali catture per la pianura e per il crinale (Pantaleoni, 1990). Lungo le scarpate, in microhabitat protetti dalla pioggia per la presenza di una roccia sporgente o delle radici di un albero, dove vi è un po' di terreno smosso, abbondano gli imbuti costruiti dalle sue larve.



Larva da Badano & Pantaleoni, 2014

Stadio di svernamento: larva. **Parassitoidi delle larve:** *Hybothorax* sp.; *Cryptus* sp. (Hymenoptera)

Ampiezza dell'ala anteriore delle immagini: da 35 a 40 mm. (Aspöck et al., 1980).

Distribuzione regionale italiana:

Valle d'Aosta; Piemonte; Lombardia; Trentino Alto-Adige; Veneto; Liguria; Emilia Romagna; Toscana; Umbria; Marche; Lazio; Abruzzo; Campania; Basilicata; Puglia; Calabria; Sicilia.

Pubblicazioni che citano questa specie in Italia:

Petagna, 1786 (?); Rossi, 1790; Sonsis, 1807 ?; Pollini, 1816 (?); Maironi Da Ponte, 1825?; Ambrosi, 1851 (?); Hagen, 1860a; Disconzi, 1865; Bettoni, 1884; A.Costa, 1855, 1864; Minà-Palumbo, 1858 (?),

1871 (?); G.Costa, 1874 (?); Massalongo, 1891; Spada, 1891; Marcialis, 1892 (?); Massalongo, 1896; Lazzarini, 1896 [vedi anche Tacconi, 1894]; Cecconi, 1908 (?); Ramme, 1911; Navás, 1913b; Principi, 1952; Grandi, 1955; Castellani, 1942, 1957; Zangheri, 1966; Eglin-Dederding, 1967; Schmid, 1972; Insom et al., 1979, 1985; Aspöck et al., 1980; Nicoli Aldini, 1983; Pantaleoni, 1988, 1990c, 1990d; Hellrigl et al., 1992, 1996; Minelli et al., 1993; Nicoli Aldini, 1994; Bernardi Iori et al., 1995 /(?); Letardi & Pantaleoni, 1996; Biondi et al., 1997; Pantaleoni & Letardi, 1998; Letardi & Migliaccio, 2000; Letardi & Maltzeff, 2001; Letardi, 2003b 2007, 2022; Letardi & Biscaccianti, 2005; Farinetti, 2007; Nicoli Aldini, 2007d; Di Giovanni, 2007b; Giovagnoli, 2008(?), 2009e; Grasso, 2008; Badano, 2008c; Assante, 2010; Badano & Letardi, 2010; Paglialunga, 2010l; Patricolo, 2010; Selis, 2010c; Menghi, 2011a; Bocci, 2012i; AAVV, 2014b, 2016a, 2017a,b, 2018b, 2020a,b, 2021a,b; Badano & Pantaleoni, 2014; Letardi & Scalercio, 2018; Terzani & Insom, 2019;



tutti i materiali del sito sono rilasciati con [Licenza Creative Commons - Attribuzione - Non Commerciale - Condividi allo stesso modo - 2.5 - Italia](https://creativecommons.org/licenses/by-nc-sa/2.5/it/).