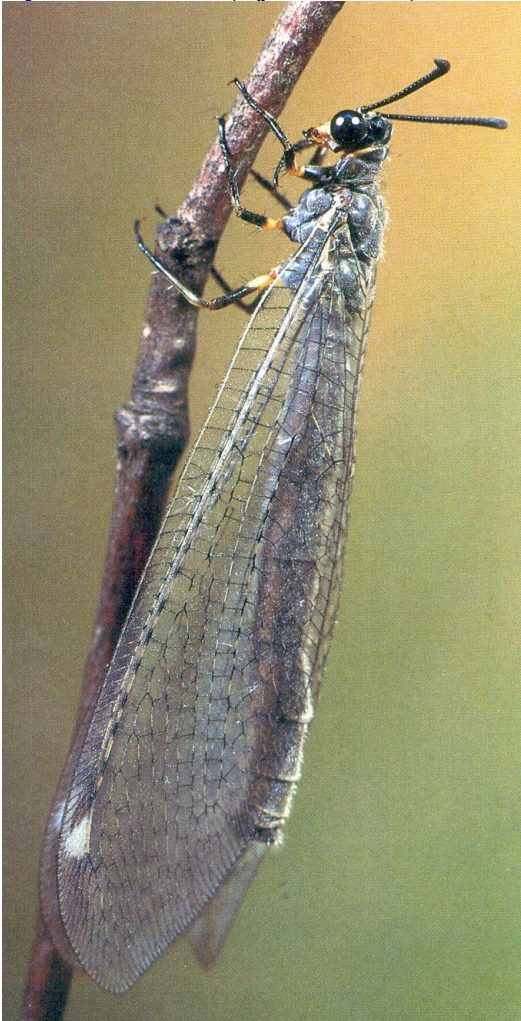


***Myrmeleon bore* (Tjeder, 1941)**



Adulto da Wachmann e Saure., 1997



Imbuti larvali



Larva da Badano & Pantaleoni, 2014

Specie con larva costruttrice di imbuti, in nord Europa su dune litoranee, in quella centro meridionale in aree sabbiose interne (Aspöck et al., 1980). Gli imbuti sono costruiti in condizioni esposte, anche se i primi stadi larvali si trovano spesso in prossimità di vegetazione (Badano & Pantaleoni, 2014). In Italia è sempre più difficile da reperire e non è da escludere che il suo areale si stia qui spostando verso Nord per il mutare delle condizioni climatiche generali (Nicoli Aldini, comm, pers.).

Stadi preimmaginali: Nicoli Aldini, 2007.

Ampiezza dell'ala anteriore delle immagini: da 25 a 33 mm.; gli adulti si trovano in natura tra giugno e agosto (Aspöck et al., 1980).

Distribuzione regionale italiana: Lombardia; Trentino Alto-Adige; Emilia Romagna; Toscana (??? dato non controllabile ed ecologicamente improbabile).

Publicazioni che citano questa specie in Italia: Aspöck et al., 1980; Morton, 1930 (?); Nicoli Aldini, 1983, 2005a, 2007b; Cocquemot et al., 1990; Hellrigl et al., 1996; Tröger & Rezbanyai-Reser, 1998; Badano & Pantaleoni, 2014; Terzani & Insom, 2019(???)



tutti i materiali del sito sono rilasciati con [Licenza Creative Commons - Attribuzione - Non Commerciale - Condividi allo stesso modo - 2.5 - Italia](https://creativecommons.org/licenses/by-nc-sa/2.5/it/).