

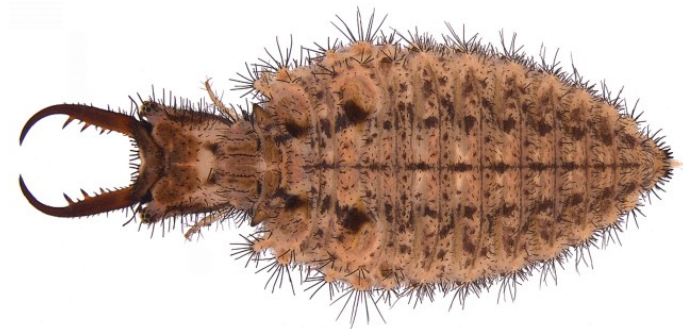
Macronemurus appendiculatus (Latreille, 1807)



Adulto maschio Foto A. Letardi originale



Adulto femmina Foto A. Letardi originale



Larva da Badano & Pantaleoni, 2014.

L'ecologia larvale di questa specie è poco sconosciuta. Gli adulti, molto comuni in Europa sud-occidentale, prediligono macchie sassose, terreni post-culturali ricchi d'infestanti, maggese, prati cespugliati, campi di graminacee, in ogni caso biotopi molto soleggiati (Steffan, 1975; Monserrat, 1977; Aspöck et al., 1980). Le larve vivono nel terreno in condizioni esposte, tra piante erbacee e rocce, ma colonizzano anche fessure della roccia riempite di substrato fine. Occasionalmente si trovano sepolte alla base di scarpate o alberi isolati (Badano & Pantaleoni, 2014).

Stadio di svernamento: larva.

Ampiezza dell'ala anteriore delle immagini: da 21 a 25 mm. (Aspöck et al., 1980).

Distribuzione regionale italiana:

Piemonte; Lombardia; Trentino Alto-Adige; Veneto; Liguria; Emilia Romagna; Toscana (comprese isola d'Elba, Montecristo e Pianosa); Umbria; Marche; Lazio; Abruzzo; Molise; Campania; Puglia; Basilicata; Calabria; Sicilia; Sardegna.

Pubblicazioni e segnalazioni che citano questa specie in Italia:

Schneider, 1845; A.Costa, 1855; Costa, 1863, 1881, 1883b, 1884b; Hagen, 1860a, Hagen, 1860b; Minà-Palumbo, 1871; De Carlini, 1885; Navás, 1906, 1913b, 1915e; Morton, 1930; Capra, 1935, 1976; Principi, 1952, 1954b, 1966; Grandi, 1955; Castellani, 1942, 1957; Zangheri, 1966; Steffan, 1975; Fanfani et al., 1979; Ghiliani, 1874; Griffini, 1896, 1897; Insom et al., 1979, 1985, 1986a, 1986b; Monserrat, 1980; Pantaleoni, 1986a, 1988, 1990a, 1990c, 1990d; Curto et al., 1987; Aspöck, 1963; Aspöck et al., 1980; Nicoli Aldini, 1983, 2021; Hölzel, 1987; Lo Valvo, 1994; Pantaleoni et al., 1995; Bernardi Iori et al., 1995; Letardi & Pantaleoni, 1996; Pantaleoni & Letardi, 1997, 1998; Biondi et al., 1997; Letardi, 1998b, 2010e, 2022; Nicoli Aldini & Baviera, 2001; Longo et al., 2001; Letardi &

Maltzeff, 2001; Letardi & Cristofaro, 2005; Zizzari, 2005; Badano, 2006b; Barraco, 2006; Iorio, 2006; Affaticati, 2007b; Bartolini, 2007(?); Di Giovanni, 2007; Molinu et al., 2007; Niolu, 2007e; Cesaroni, 2007; Labriola, 2008b; Mazzei, 2008; Strano, 2008b; Franco, 2008d; Badano, 2008c; Rossi F., 2008b; Labriola, 2009d; Frangini, 2009a; Pacetti, 2009d; Puleo, 2009; Romano, 2009h, 2011e; Utzeri, 2009; Labriola, 2009h; Sechi, 2009p; Badano & Letardi, 2010; Colacurcio, 2010d; Doneddu, 2010; Forbicioni, 2010g; Giacalone, 2010?; Morgutti, 2010b, e, f; Murgia, 2010; Muscarella, 2010d, g, l, m; Piredda, 2010b, 2011g; Rossi di Schio, 2010; Ruzzante, 2010a; Serrator, 2010; Canu, 2011a, b; Desaphy, 2011b; Ferrante, 2011c, 2012c; Galliani, 2011c, 2012a; Giovannetti, 2011; Loru et al., 2011; Pagliai, 2011; Risoldi, 2011a; Ancora, 2012; Canu, 2012d,e; Cardinale, 2012a; I., 2012a,g; K., 2012a,b; Insom & Terzani, 2012; Rattu, 2012c, 2013c; Villa, 2012; Gosi, 2013; Gualandi, 2013; Medici, 2013c; Pisciotta, 2013b; AAVV, 2014b; 2015a,b; 2016b, 2017a,b, 2018a,b, 2019a,b, 2020a,b, 2021b, 2022b, 2023b; Badano & Pantaleoni, 2014; Badano et al., 2017a e b; Letardi & Badano, 2018; Letardi & Scalercio, 2018; Terzani & Insom, 2019; Acevedo Ramos et al., 2020;



tutti i materiali del sito sono rilasciati con [Licenza Creative Commons - Attribuzione - Non Commerciale - Condividi allo stesso modo - 2.5 - Italia](https://creativecommons.org/licenses/by-nc-sa/4.0/).