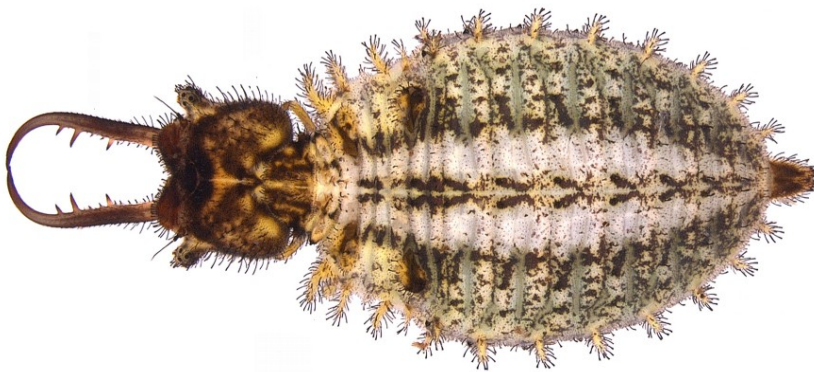


Libelloides siculus (Angelini, 1827)



Maschio dal [web](#)

Femmina foto Barraco



Larva in Badano & Pantaleoni, 2014b

Locus typicus: colle del Tempio di Segesta.

Endemismo siculo; specie con larve terricole, presente dal livello del mare sino ai 1000 m. Adulti presenti tra giugno e luglio (Aspöck et al., 1980).

Stadi preimmaginali: Badano & Pantaleoni, 2014b.

Ampiezza dell'ala anteriore delle immagini: da 16,5 a 22,2 mm. (Aspöck et al., 1980).

Distribuzione regionale italiana:
Sicilia (comprese le isole Egadi).

Pubblicazioni e segnalazioni che citano questa specie in Italia:

Angelini, 1827; Costa O.G., 1834 (?); Burmeister, 1839; Rambur, 1842; Schneider, 1845; Hagen, 1860a, 1860b; Minà-Palumbo, 1871; Brauer, 1876; Griffini, 1897; Van der Weele, 1908; Navás, 1913a; Capra, 1937a; Grandi, 1951; Castellani, 1957; Principi, 1966; Aspöck, Hölzel et al., 1976; Aspöck et al., 1980; Pantaleoni, 1986a; Letardi, 1991a, 1994c, 2022; Poggi, 1993; Lo Valvo, 1994; Bernardi Iori et al., 1995; Letardi & Pantaleoni, 1996; Pantaleoni & Letardi, 1998; Nicoli Aldini & Baviera, 2001; Longo et al., 2001; Whittington, 2002; Romano, 2006a, 2006c, 2007b; Barraco, 2007a; Brancato, 2007; Muscarella, 2008, 2010f, 2011; Romano & Barraco, 2008; Franco, 2008b; Amata, 2010a, 2011b; Ferrante, 2011a, 2012b; La Spina, 2011; Romano, 2011b; Nicoli Aldini et al., 2012; Pisciotta, 2013a; AAVV, 2014b, 2015a, 2016a, 2019a, 2023a; Badano & Pantaleoni, 2014b; Aistleitner, 2019;



tutti i materiali del sito sono rilasciati con [Licenza Creative Commons - Attribuzione - Non Commerciale - Condividi allo stesso modo - 2.5 - Italia](https://creativecommons.org/licenses/by-nc-sa/2.5/it/).