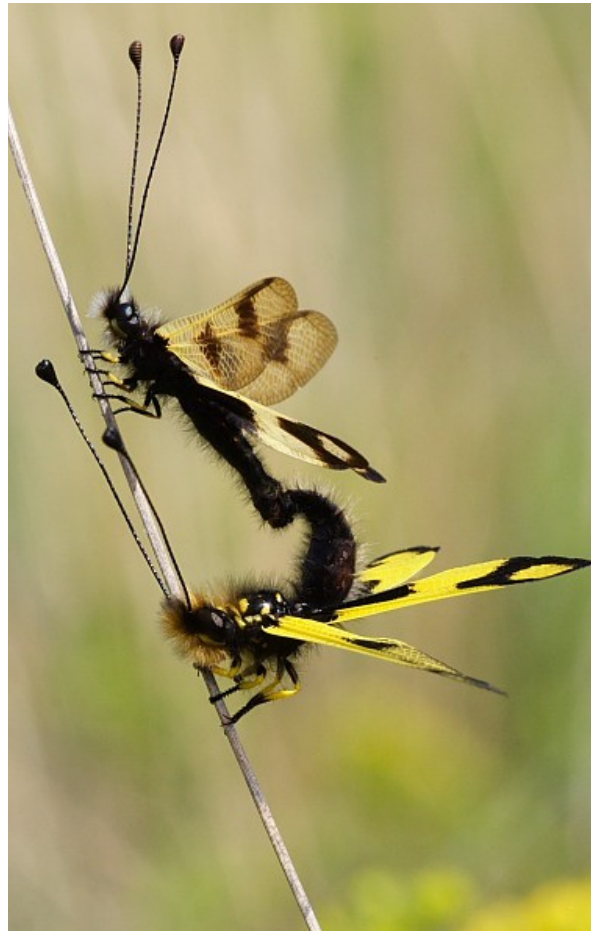
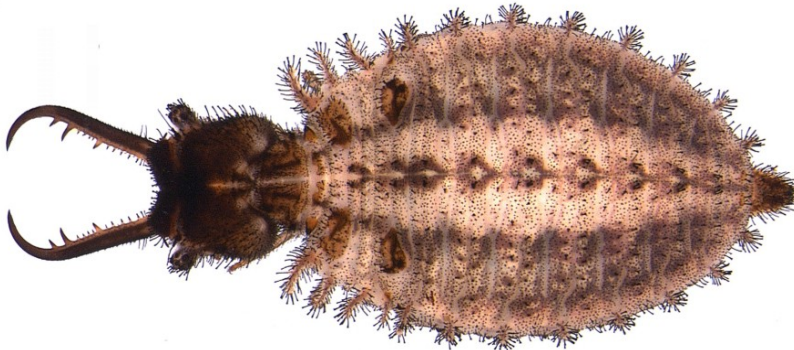


Libelloides macaronius (Scopoli, 1763)



In senso orario: Maschio da Persoglia, 2007; Coppia da Persoglia, 2007; larva da Aspöck H.&U., 1999



Larva da Badano & Pantaleoni, 2014b

Specie semivoltina con larve terricole, presente in ambienti steppici dal livello del mare sino ai 1000 m (anche 2000 in Asia minore); vicariante di *Libelloides longicornis*. Adulti presenti tra maggio e agosto (Aspöck et al., 1980).

Stadi preimmaginali: Brauer, 1854. **Stadio di svernamento:** larva.

Ampiezza dell'ala anteriore delle immagini: da 18 a 26 mm. (Aspöck et al., 1980).

Distribuzione regionale italiana:

Friuli Venezia Giulia.

Pubblicazioni che citano questa specie in Italia:

Castellani, 1957; Insom et al., 1979; Aspöck et al., 1980; Pantaleoni, 1990c; Bernardi Iori et al., 1995; Pantaleoni & Letardi, 1998; Devetak et al., 2002; Persoglia, 2007; S., 2010; Negrisolo et al., 2011; Boscain, 2012a; McGrath, 2012; Badano & Pantaleoni, 2014b; AAVV, 2015a, 2018a, 2019b, 2020a, 2022a; Pontarini & Zandigiaco, 2020; Aistleitner, 2020;



tutti i materiali del sito sono rilasciati con [Licenza Creative Commons - Attribuzione - Non Commerciale - Condividi allo stesso modo - 2.5 - Italia](https://creativecommons.org/licenses/by-nc-sa/2.5/it/).