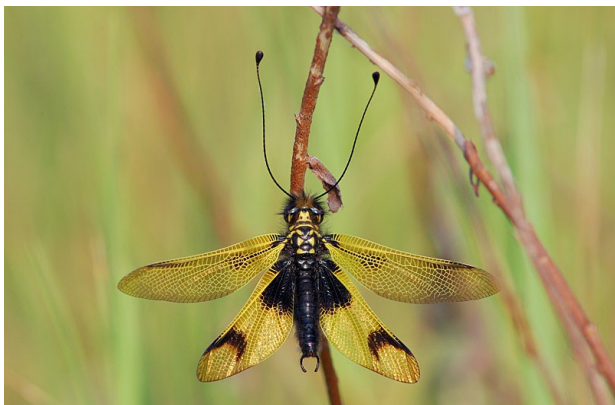


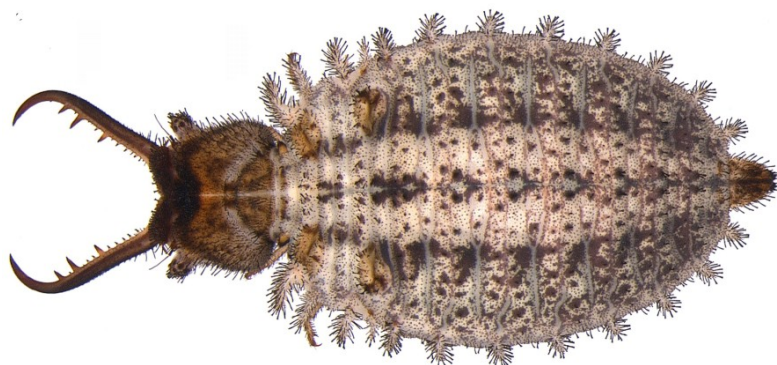
***Libelloides longicornis* (Linnaeus, 1764)**



Maschio foto Sacchi



Adulto foto De Sanctis



Larva da Badano & Pantaleoni, 2014b

In area appenninica colonizza principalmente le radure ed i prati del crinale e delle cime più elevate ma discende però anche a quote più basse, sia pur in numero ridotto, sovrapponendosi all'areale di *L. coccajus* (con il quale forma talora degli ibridi) e *L. latinus* (Pantaleoni, 1988). Probabile vicarianza geografica con *L. macaronius*, specie di area balcanica. Adulti presenti tra giugno ed agosto. Svernante come larva di II età (Aspöck et al., 1980).

Immagini video: [libelloides_longicornis_f.wmv](#) (si apre con Windows Media Player, durata 1' - 14.8 Mb)

Stadi preimmaginali: Rousset, 1973.

Ampiezza dell'ala anteriore delle immagini: da 18 a 28 mm. (Aspöck et al., 1980).

Distribuzione regionale italiana:

Segnalata per tutte le regioni peninsulari italiane, ad eccezione della Puglia.

Pubblicazioni e segnalazioni che citano questa specie in Italia:

Pollini, 1816 (?); Ambrosi, 1851 (?); A.Costa, 1855, 1858, 1862, 1869, 1863 (?), 1881 (?); Hagen, 1860a; Dei, 1862, 1868; Disconzi, 1865; Walker, 1873; Brauer, 1876; Massalongo, 1891 (?); Griffini, 1896; Massalongo, 1896; Van der Weele, 1908; Navás, 1913a,b, 1933, 1935; Ashby, 1919; Grandi, 1958; Castellani, 1957; Principi, 1958b, 1966; Zangheri, 1966; Insom et al., 1979; Aspöck et al., 1980; Aistleitner, 1981, 2020; Monserrat, 1980; Pantaleoni, 1988, 1990a,c,d; Letardi, 1991a, 2010c; Pantaleoni et al., 1994; Bernardi Iori et al., 1995(?); Contarini, 1996; Letardi & Pantaleoni, 1996; Rizzotti Vlach & Zanini, 1997; Tagliapietra & Zanocco 1998; Pantaleoni & Letardi, 1998;

Zanini, 1999; Carrieres & Meyer, 2003; Zandigiacomo et al., 2005; Letardi & Cristofaro, 2005; Letardi & Biscaccianti, 2005; Pantaleoni & Fontana, 2005; Zizzari, 2005; Cobianchi et al., 2005; Mazzei & Gregg, 2005 (?); Badano, 2006b; Oram, 2006; Demichelis & Cameli, 2006; Sacchi, 2006; Affaticati, 2007b; Cloude, 2007; Marinelli, 2007a; Morelli, 2007; Zizzari et al., 2008; Badano, 2008c; Badano & Letardi, 2010; Di Nicola, 2010; Di Palma, 2010; Hallgass, 2010b; Oddone, 2010; Pignone, 2010a; Ratto, 2011; Valentini, 2011; Guerrini, 2012; Hallgass, 2012b; Turchetti, 2012a; Linguadoca, 2013; AAVV, 2009; 2014a,b; 2015a,b; 2016a,b, 2017a,b, 2018a,b, 2019a,b, 2020a,b, 2021a,b, 2023a,b; Badano & De Cinti, 2014; Valenti & Renzi, 2016; Letardi & Scalercio, 2018; Pantaleoni & Loru, 2018;



tutti i materiali del sito sono rilasciati con [Licenza Creative Commons - Attribuzione - Non Commerciale - Condividi allo stesso modo - 2.5 - Italia](https://creativecommons.org/licenses/by-nc-sa/2.5/it/).