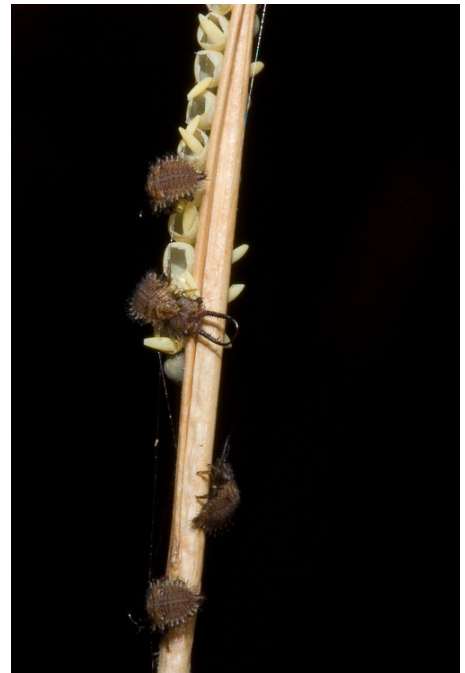


Libelloides latinus (Lefebvre, 1842)

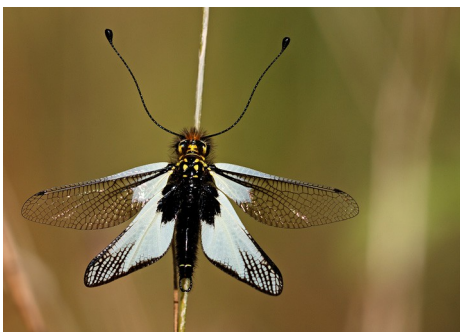


è intermedio a quello delle due specie precedenti, tra Maggio e Giugno.



Larva neonata da Miceli, 2008a

Femmina da Cobianchi et al., 2005



maschio foto Porciani

Questo Ascalafide colonizza principalmente la più bassa fascia collinare e raramente risale sopra i 600 - 700 m di quota. Il periodo di volo

Larva da Badano & Pantaleoni, 2014b



Larve neonate da Miceli, 2008a



Foto Miceli, 2008a

Stadi preimmaginali: Miceli, 2008a; Badano & Pantaleoni, 2014b.

Ampiezza dell'ala anteriore delle immagini: da 18 a 23 mm. (Aspöck et al., 1980).

Distribuzione regionale italiana:

Liguria; Lombardia; Emilia Romagna; Toscana; Umbria; Marche; Lazio; Abruzzo; Molise; Campania; Basilicata; Puglia; Calabria.

Pubblicazioni che citano questa specie in Italia:

Cirillo, 1787; Petagna, 1786 (?); Rossi, 1790; Charpentier, 1825; Angelini, 1827 (?); A.Costa, 1855, 1863; Hagen, 1860a; Minà-Palumbo, 1858 (?), 1871 (?); Costa G., 1874; Brauer, 1876; Lazzarini, 1896 (?); Griffini, 1897 (?); Navás, 1906, 1913b, 1930a; Van der Weele, 1908; Castellani, 1942, 1957; Zangheri, 1966; Insom et al., 1979; Aspöck et al., 1980; Monserrat, 1980; Pantaleoni, 1986a, 1988, 1990a,c,d; Letardi, 1991a, 1998b, 2000; Pantaleoni et al., 1994; Bernardi Iori et al., 1995(?); Letardi & Pantaleoni, 1996; Contarini, 1996, 1998; Pantaleoni & Letardi, 1998; Háva, 2000; Audisio, 2002; Carnevale & Carnevale, 2003; Letardi & Cristofaro, 2005; Reggianti, 2005; Cobianchi et al., 2005; Brandstetter, 2006b; Affaticati, 2007b; Palmisano et al., 2007; Letardi & Nicoli Aldini, 2007; Bernardi, 2007; Damiano, 2008a; Marinelli, 2008b; Miceli, 2008a,b; Badano, 2008c; Ferragonio, 2008; Puntillo, 2009b; Carotti et al., 2009; Pacetti, 2009c; Badano & Letardi, 2010; Cardinale, 2010a, 2011c; Chiatante, 2010; De Giovanni, 2010; Ferrero, 2010; Galliani, 2010c; Labriola, 2010a, 2011; Trojan, 2010; Desaphy, 2011; Medici, 2011b; G.S., 2012a; Romano A., 2012; Todisco, 2012; Trotta, 2012; Lenzini, 2013e; Poto, 2013a; AAVV, 2014a,b, 2015a,b; 2016a,b, 2017a,b, 2018a,b, 2019a,b, 2020a,b, 2021a,b, 2022a, 2023a,b; Badano & Pantaleoni, 2014b; Letardi & Scalercio, 2018; Aistleitner, 2019; Letardi et al., 2023;



tutti i materiali del sito sono rilasciati con [Licenza Creative Commons - Attribuzione - Non Commerciale - Condividi allo stesso modo - 2.5 - Italia](https://creativecommons.org/licenses/by-nc-sa/2.5/it/).