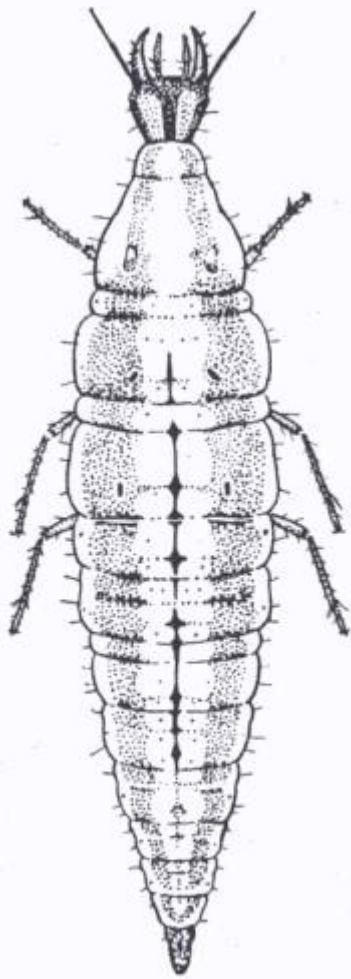


Hemerobius atrifrons McLachlan, 1868



Hemerobius atrifrons McL.
3rd instar larva. Actual
length 8 mm.



Adulto foto Ingrid Altmann, 2

Specie legata quasi esclusivamente alle conifere fra le quali mostra una certa preferenza per *Larix*. Tipica del livello subalpino e montano; volo tra (aprile) maggio e ottobre (Aspöck et al., 1980)

Larva da Killington, 1932

Stadio di svernamento: prepupa.

Ampiezza dell'ala anteriore delle immagini: da 6,5 a 8,5 mm. (Aspöck et al., 1980).

Distribuzione regionale italiana:

Valle d'Aosta; Piemonte; Lombardia; Trentino Alto-Adige; Veneto; Friuli Venezia Giulia.

Pubblicazioni che citano questa specie in Italia:

McLachlan, 1899a; Eglin-Dederding, 1967; Monserrat, 1980, 1991; Aspöck et al., 1980; Leraut, 1992c; Nicoli Aldini, 1994; Hellrigl et al., 1996; Letardi et al., 2010; AAVV., 2017; Letardi, 2022;



tutti i materiali del sito sono rilasciati con [Licenza Creative Commons - Attribuzione - Non Commerciale - Condividi allo stesso modo - 2.5 - Italia](https://creativecommons.org/licenses/by-nc-sa/2.5/it/).