

***Gymnocnemia variegata* (Schneider, 1845)**



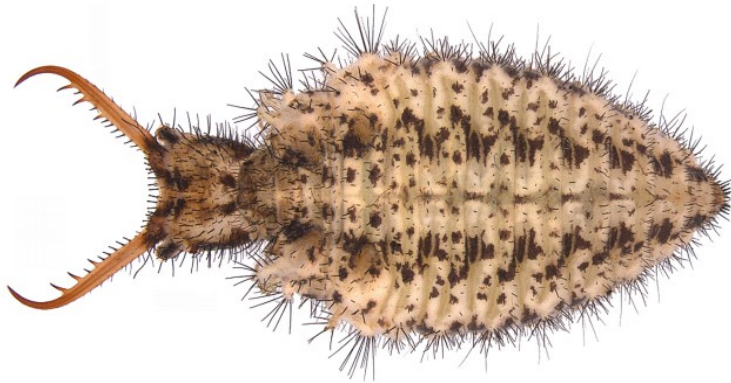
adulto(sopra), larva (sotto) foto Strano A. e Paglialunga



relativamente poco diffusa e la sua presenza è probabilmente legata ai rigorosi requisiti dei microhabitat delle larve. Le larve sono associate con scarpate rocciose, piccole grotte e strapiombi, in particolare sulle rocce friabili o in presenza di spessi depositi di detriti asciutto e raffinato, dove sono sepolti in cavità e fessure tra cui tane abbandonate (Badano & Pantaleoni, 2014), dal livello del mare sino ai 1000 m ca., tra giugno e settembre (Aspöck et al., 1980).

adulto (sopra) da Di Nola, 2007

Questa specie si trova in ambienti mediterranei come boschi e boscaglie, ma è



Larva da Badano & Pantaleoni, 2014

**Stadi preimmaginali:** Badano & Pantaleoni, 2014.

Ampiezza dell'ala anteriore delle immagini: da 21 a 23 mm. (Aspöck et al., 1980).

**Distribuzione regionale italiana:**

Trentino Alto-Adige; Veneto?; Friuli Venezia-Giulia; Liguria; Emilia Romagna; Toscana; Marche; Umbria; Lazio; Molise?; Campania; Puglia; Calabria; Sicilia; Sardegna.

**Pubblicazioni che citano questa specie in Italia:**

Schneider, 1845; A.Costa, 1855, 1881; Hagen, 1860a,b; Minà-Palumbo, 1871; Brauer, 1876; Navás,

1913b; Lacroix, 1925; Grandi, 1955; Castellani, 1957; Zangheri, 1966; Steffan, 1975; Aspöck et al., 1980; Pantaleoni et al., 1984; Insom et al., 1985, 1986b; Pantaleoni, 1986a, 1988, 1990d, 1994a; Curto et al., 1987; Lo Valvo, 1994; Bernardi Iori et al., 1995; Letardi & Pantaleoni, 1996; Tröger & Rezbanyai-Reser, 1998; Letardi, 1998b, 2007a; Pantaleoni & Letardi, 1998; Nicoli Aldini & Baviera, 2001; Longo et al., 2001; Whittington, 2002; Di Nola, 2007; Cesaroni, 2007; Cesaroni et al., 2010; Paglialunga, 2010h, p, u; Badano, 2011; Bocci, 2011a; Risoldi, 2011g; Colonnelli, 2012h; Giovagnoli, 2013a; AAVV, 2014b, 2016a,b, 2017a,b, 2018a,b, 2019b, 2020b, 2023b; Badano & Pantaleoni, 2014; Badano et al., 2017;



tutti i materiali del sito sono rilasciati con [Licenza Creative Commons - Attribuzione - Non Commerciale - Condividi allo stesso modo - 2.5 - Italia](https://creativecommons.org/licenses/by-nc-sa/2.5/it/).