

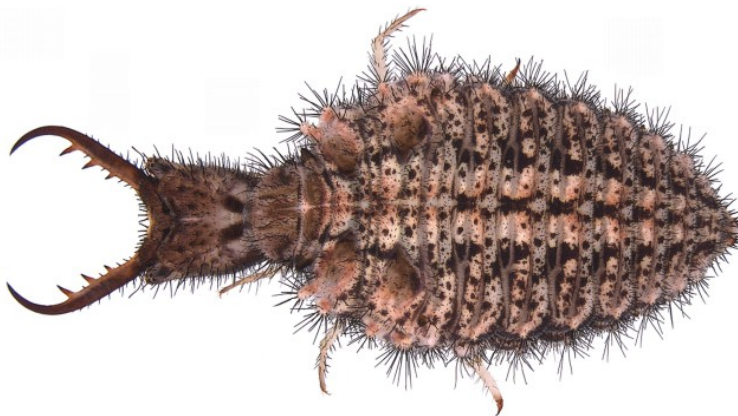
*Distoleon tetragrammicus* (Fabricius, 1798)



Adulto dal sito [www.insecte.org](http://www.insecte.org)

larva foto Badano

Femmina foto Letardi



Larva da Badano & Pantaleoni, 2014.

*D. tetragrammicus* è una specie euriecia e le sue larve sono in grado di colonizzare qualsiasi microhabitat con la presenza di substrato secco e fine, quindi è molto abbondante e diffusa. Nell'Europa meridionale si trova dalle dune costiere alle foreste montane, in una vasta gamma di habitat, sempre in condizioni di minima umidità, anche se in modo puntiforme. Le larve evitano siti esposti, preferendo nicchie protette come alla base di alberi o arbusti, sotto le rocce o in loro prossimità. Quindi sono assenti nelle esposte dune costiere, mentre sono comuni in aree retrodunali con cospicua vegetazione. Le larve sono frequenti in microhabitat rocciosi come scarpate o sotto sporgenze e sono in grado di colonizzare simili strutture artificiali, come muri in pietra (Badano & Pantaleoni, 2014). In Romagna le catture si limitano quasi esclusivamente alle aree di pianura e pedecollinari. (Pantaleoni, 1988). Adulti presenti tra giugno e agosto (Aspöck et al., 1980).

**Stadi preimmaginali:** Brauer, 1854, Redtenbacher, 1884. **Parassitoidi delle larve:** *Lasiochalcidia*

sp. (Hymenoptera).

Ampiezza dell'ala anteriore delle immagini: da 26 a 40 mm. (Aspöck et al., 1980).

### **Distribuzione regionale italiana:**

Citata per tutte le regioni italiane (e per le isole minori Asinara, Vulcano, Pianosa, Capraia, Elba, Montecristo, Giglio e, ?Ischia?).

### **Pubblicazioni e segnalazioni che citano questa specie in Italia:**

Rossi, 1790; Schneider, 1845; A.Costa, 1855, 1864, 1881, 1884b; Hagen, 1860a; Minà-Palumbo, 1871; G.Costa, 1874; Brauer, 1876; Navás, 1906, 1913b, 1915e, 1928b, 1930a, 1933; Morton, 1930; Ramme, 1910; Lacroix, 1925; Capra, 1935, 1976; Principi, 1954b; Grandi, 1955; Castellani, 1942, 1957; Zangheri, 1966; Schmid, 1972; Steffan, 1975; Fanfani et al., 1979; Ghiliani, 1874; Griffini, 1896; Insom et al., 1979, 1985, 1986b; Pantaleoni, 1982, 1984, 1988, 1990a,c,d; Curto et al., 1987; Aspöck, 1963a,b; Eglin-Dederding, 1967; Contarini, 1992; Minelli et al., 1993; Pantaleoni et al., 1994; Nicoli Aldini, 1994, 2007d; Lo Valvo, 1994; Bernardi Iori et al., 1995; Letardi & Pantaleoni, 1996; Hellrigl et al., 1996; Letardi, 1998b, 2002, 2007a, 2022; Pantaleoni & Letardi, 1998; Nicoli Aldini & Baviera, 2001; Maltzeff, 2001; Longo et al., 2001; Letardi & Maltzeff, 2001; Brizio, 2002; Letardi & Cristofaro, 2005; Letardi & Biscaccianti, 2005; Ligure, 2005; Salamino, 2005 ?; Badano, 2006b; Barraco, 2006 ?, 2011c; Gregg, 2006; Affaticati, 2007a; Molinu et al., 2007; Di Nola, 2007; Baldacchino et al., 2007; Casnati & Stone, 2007; Letardi & Nicoli Aldini, 2007; Cesaroni, 2007; Franco, 2008d; Badano, 2008c; Franzini, 2009b; Collu, 2009; Giovagnoli, 2009b; Labriola, 2009b; Sanna, 2009c; Beli, 2009; Cortese, 2009b; D'Agostino, 2009b; De Bastiani, 2009; Fontanesi, 2009e; Franco, 2009d; Lenzini, 2009d; Mayer, 2009b, 2010b; Mola, 2009b; Scarchini, 2009; Assante, 2010?; Badano & Letardi, 2010; Bondini, 2010; Brizio, 2010; Chialva, 2010; Colacurcio, 2010e; Corazza, 2010; Deiacco, 2010b; Demma, 2010; Forbicioni, 2010q, 2013a; Ghezzi, 2010a,b; Marciano R.& A.; Morgutti, 2010d; Paglialunga, 2010i, r, u; Perino, 2010c; Petruzzini, 2010; Properzi, 2010; Risoldi, 2010d, 2011h; Romano, 2010b; Sanna, 2010d; Selis, 2010; Altadonna, 2011b; C., 2011; Gigli, 2011p; Loru et al., 2011; Martorelli, 2011; Medici, 2011c; Morgutti, 2011; Piani, 2011; Puma, 2011; Ravasio, 2011; Remondini, 2011; Violi, 2011b, d, 2012; Andreucci, 2012; Bondini, 2012b; Caldesi, 2012b; Capo, 2012f; Doneddu, 2012a, 2013b; Giordana, 2012; Giovagnoli, 2012a,c; Gosi, 2012b; Gropelli, 2012; Guerrazzi, 2012c; I., 2012b,c,d,f; Luthi, 2012d; Marenzi, 2012; Piglia2, 2012a; Rattu, 2012d; Rossi, 2012; Salvatori, 2012; Turchetti, 2012d; Valentini, 2012; Acevedo et al., 2013; Ancora, 2013; Bajno, 2013; Canu, 2013; De Chicchis, 2013; Filippini, 2013; Fontanesi, 2013b; Micheli, 2013; Muscarella, 2013; Pandeli, 2013; Pilon, 2013; Poccioni, 2013; Rossi\_A, 2013; Rossi\_S, 2013; Serafin, 2013; Storai, 2013a; AAVV, 2014a,b, 2015a,b, 2016a,b, 2017a,b, 2018a,b, 2019a,b, 2020a,b, 2021a,b, 2022a,b, 2023a,b; Badano & Pantaleoni, 2014; Badano et al., 2017; Letardi & Badano, 2018; Letardi & Scalercio, 2018; Terzani & Insom, 2019;



tutti i materiali del sito sono rilasciati con [Licenza Creative Commons - Attribuzione - Non Commerciale - Condividi allo stesso modo - 2.5 - Italia](https://creativecommons.org/licenses/by-nc-sa/2.5/it/).